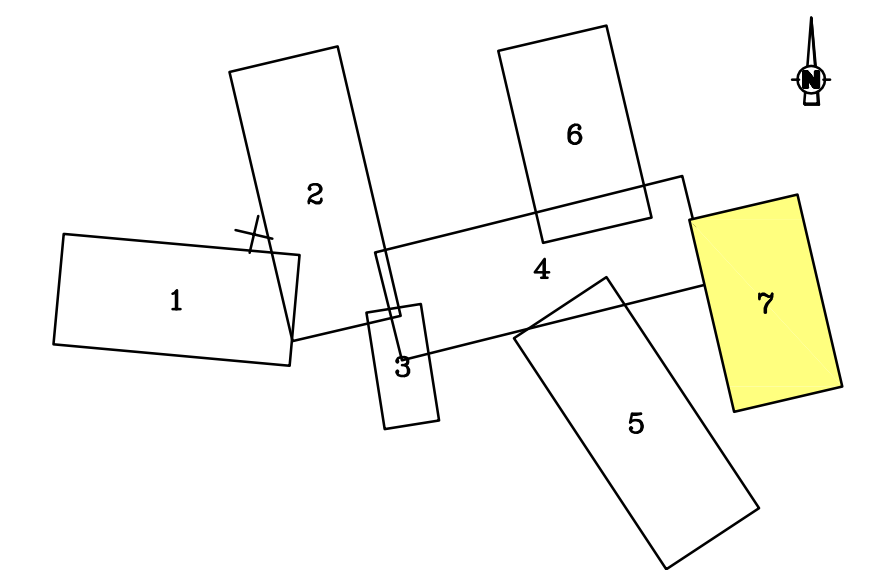


**Légende**

—●— Réseau d'eaux usées	—●— Borne, Boulon, Croix, Limite de propriété
—●— Réseau d'eaux pluviales	—●— Limite Parcellaire
—●— Réseau unitaire	—●— Limite Intercommunale
—●— Regards de Canalisation	—●— Limite de section
—●— Bouche d'Incendie	—●— Grillage
—●— Robinet Vanne (Eau)	—●— Mur
—●— Robinet Vanne (Gaz)	—●— Mur de soutènement
—●— Grilles d'égout	—●— Repère de nivellement
—●— Hydrants	—●— Arbres, Résineux
—●— Poteau Téléphonique	—●— Haie
—●— Regards (plaque double)	—●— Talus
—●— Regard (réseaux divers)	—●— Bornes lumineuse, Lampadaires
—●— Panneaux de signalisation	—●— Glissière de sécurité
—●— Feux tricolores	—●— Poteau Electrique
	—●— Armoires Electriques

Nota - Le parcellaire a été obtenu par digitalisation du parcellaire cadastral.  
 - Le Nivellement est rattaché au Réseau (IGN69) Altitude normale.



**Thierry CARBIENER**  
 Géomètre-Expert à STRASBOURG  
 Tél: 03-88-28-00-55 Fax: 03-88-30-44-87

---

**COMMUNE DE WICKERSHEIM**  
**PLAN TOPOGRAPHIQUE ET PARCELLAIRE**  
 SICTEU de HOCHFELDEN  
 Echelle 1/250 Réf: 7607n

---

Syst. alti. = normale (IGN69)  
 Syst. plani. = Lambert I

Planche 7