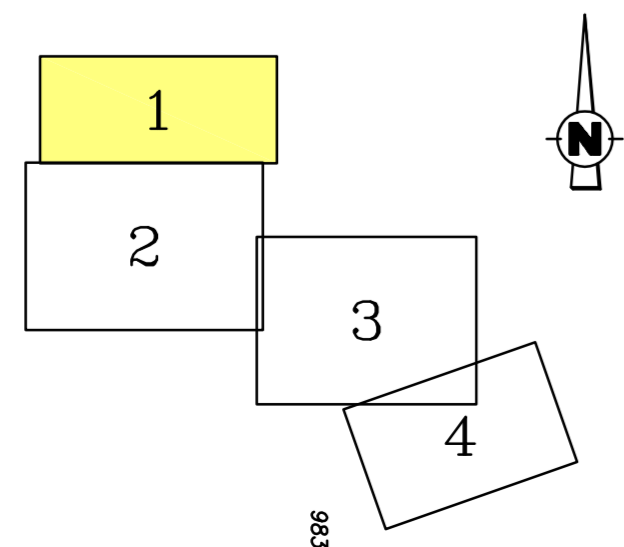
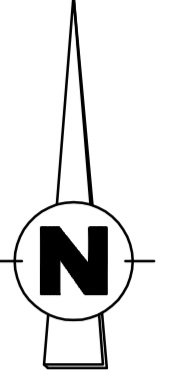


Légende

—●— Réseau d'eaux usées	○× Borne, Boulon, Croix, Limite de propriété
—●— Réseau d'eaux pluviales	— Limite Parcellaire
—●— Réseau unitaire	—●— Limite Intercommunale
○● Regards de Canalisation	— Limite de section
● Bouche d'incendie	— Grillage
● Robinet Vanne (Eau)	— Mur
● Robinet Vanne (Gaz)	— Mur de soutènement
● Grilles d'égout	— Repère de nivellement
● Hydrants	● Arbres, Résineux
— Poteau Téléphonique	— Haie
— Regard (plaque double)	— Talus
— Regard (réseaux divers)	— Bornes lumineuse, Lampadaires
— Panneaux de signalisation	— Glissière de sécurité
— Feux tricolores	— Poteau Electrique
	— Armoires Electriques

Nota : - Le parcellaire a été obtenu par digitalisation du parcellaire cadastral.
 - Le Nivellement est rattaché au Réseau (IGN69) Altitude normale.



Thierry CARBIENER
 Géomètre-Expert à STRASBOURG
 Tél: 03-88-28-00-55 Fax: 03-88-30-44-87

COMMUNE DE BOSSENDORF
 PLAN TOPOGRAPHIQUE ET PARCELLAIRE

SICTEU de HOCHFELDEN
 Echelle 1/250 Réf: 7607a

Syst. alti. = normale (IGN69)
 Syst. plani. = Lambert I

Planche 1